

*movilidad inteligente.
economía fuerte.
sociedad inclusiva*

22 de septiembre de 2016

c/ Lope de Vega 38, 2ª planta. Sala Trece Rosas



comisiones obreras de Madrid

¿La Ciudad Accesible?

Urbanismo & Transportes & Personas

¿Sociedad Inclusiva?



Manuel Ángel Ruano Gutiérrez

Representante de CCOO en las Comisiones Técnicas del Consejo de Promoción de la Accesibilidad y Supresión de Barreras de la Comunidad de Madrid (CASB) y del CEAPAT

PROMESAS POLÍTICAS

Accesibilidad

Sostenibilidad

Movilidad

Medio ambiente

Smart city

Compromiso Social

Futuro

Intermodalidad

Contaminación Ambiental/Acústica

DEMANDAS SOCIALES Y TÉCNICAS

Igualdad

Justicia

Libertad

Eficaz

Utilizable/Usable

Adaptado

Legible/Comprensible

Personas

Capacidades

Sociedad

Inclusivo

Derecho

Dignidad

Diseño para todos

No Discriminación

Normativa

Diversidad

Cumplimiento

Concienciación

Autonomía

Mantenimiento

Dialogo Social

Formación

Cadena de Accesibilidad

Estado del Bienestar

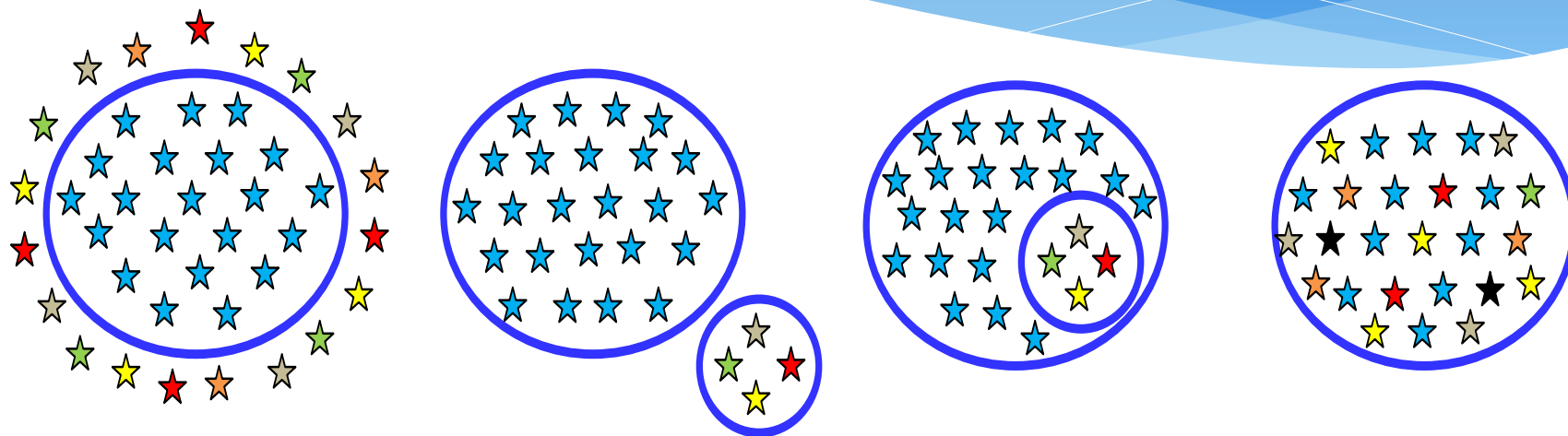


Pónganse cómodos, ajústense las neuronas y tengan la mente abierta y el pensamiento crítico.

Vamos a realizar un viaje visual por la incompetencia, el despilfarro de dinero público/privado, la ineficacia, la falta de criterio técnico/social en la instalación/ el mantenimiento, el incumplimiento reiterado de la normativa y la falta de concienciación.

Los Municipios de la Comunidad de Madrid, y en concreto Madrid, son un gran depósito de vehículos diario que ocupan en espacio público y condiciona nuestra vida social, donde el transporte público y los medios de movilidad (no alternativos sino reales) como peatonal o la bicicleta se encuentran desplazados y arrinconados.

Objetivo → Sociedad Inclusiva



Exclusión – Segregación – Integración - Inclusión

Urbanismo – Origen

Itinerario Peatonal Accesible (IPA)







Urbanismo – Vados Peatonales

Tipos de vados peatonales

Tipos de Pavimentos tacto-visuales (PTV)

Función tacto-visual y colectivos afectados (PDV, PEA, PDC)

PTV Normativa – Dimensiones y contraste cromático

Partes de los vados peatonales

Franja de advertencia, Franja de dirección y/o Detección

Franja de dirección – Mediatrix (IPA para PDV)

Bordillo adaptado - Bolardos

Irregularidades

Tipo "L"



Tipo "U"



Ancho 120 cm
2 pasos



F. Dirección Mediatriz PDV



F. Dirección Mal ejecutado



F. Dirección Mal ejecutado



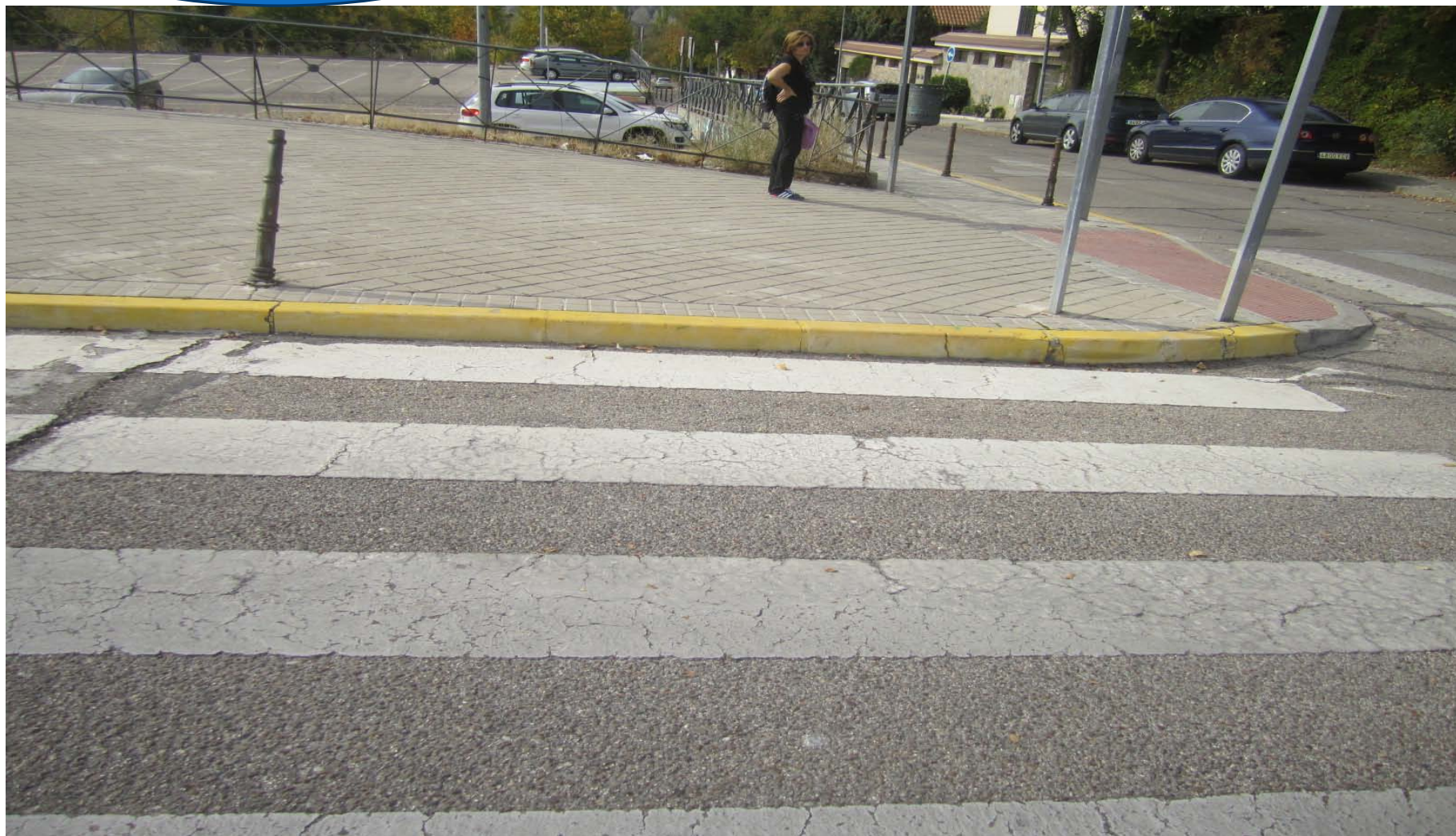
**Bordillo no
Adaptado – FD
no existe**



Bordillo no Adaptado



Bordillo no Adaptado – Sin Franjas





Sin franja de Dirección



Obstáculo en el IPA



**Bordillo no
Adaptado –
Sin Franjas**



**Bordillo no
Adaptado –
Sin Franjas**



Sin Franjas





Obstáculo IPA



Urbanismo

Sistemas de Encaminamientos

Partes del Sistema de Encaminamiento

Banda 40 cm, Roseta 120x120 cm y Franja 120/80 cm

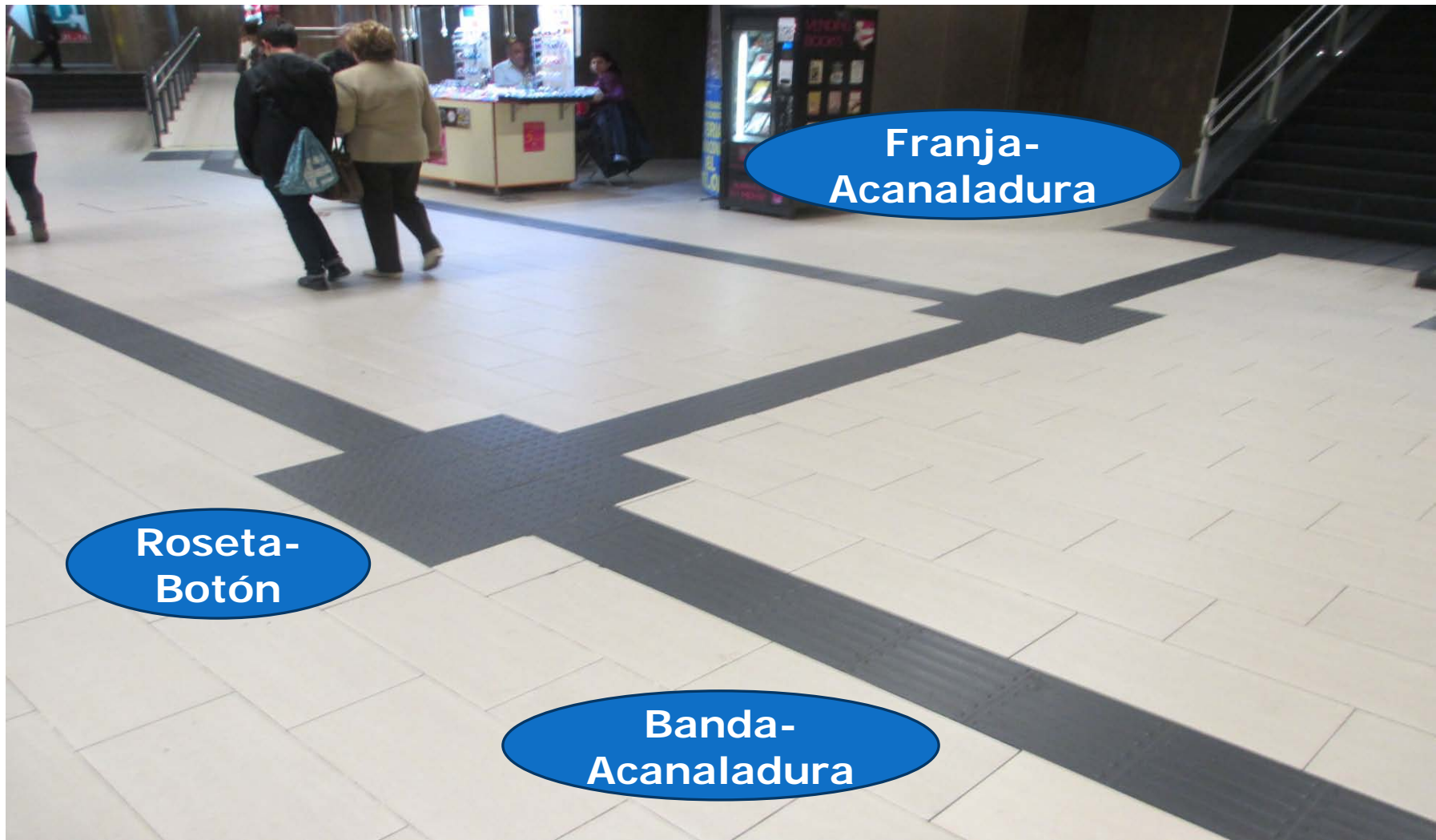
Tipos de Pavimentos tacto-visuales (PTV)

Función tacto-visual y colectivos (PDV, PEA, PDC)

PTV Normativa – Dimensiones y contraste cromático

Encaminamientos de transporte, culturales, edificios, etc.

Irregularidades



**Franja-
Acanaladura**

**Roseta-
Botón**

**Banda-
Acanaladura**

**Roseta 120x120
cm
Banda 40 cm**



**Roseta 120x120
cm
Banda 40 cm**



Puerta del Sol



C/ Preciados



C/ Preciados



FFCC Recoletos



FFCC Atocha





Urbanismo - Rampas

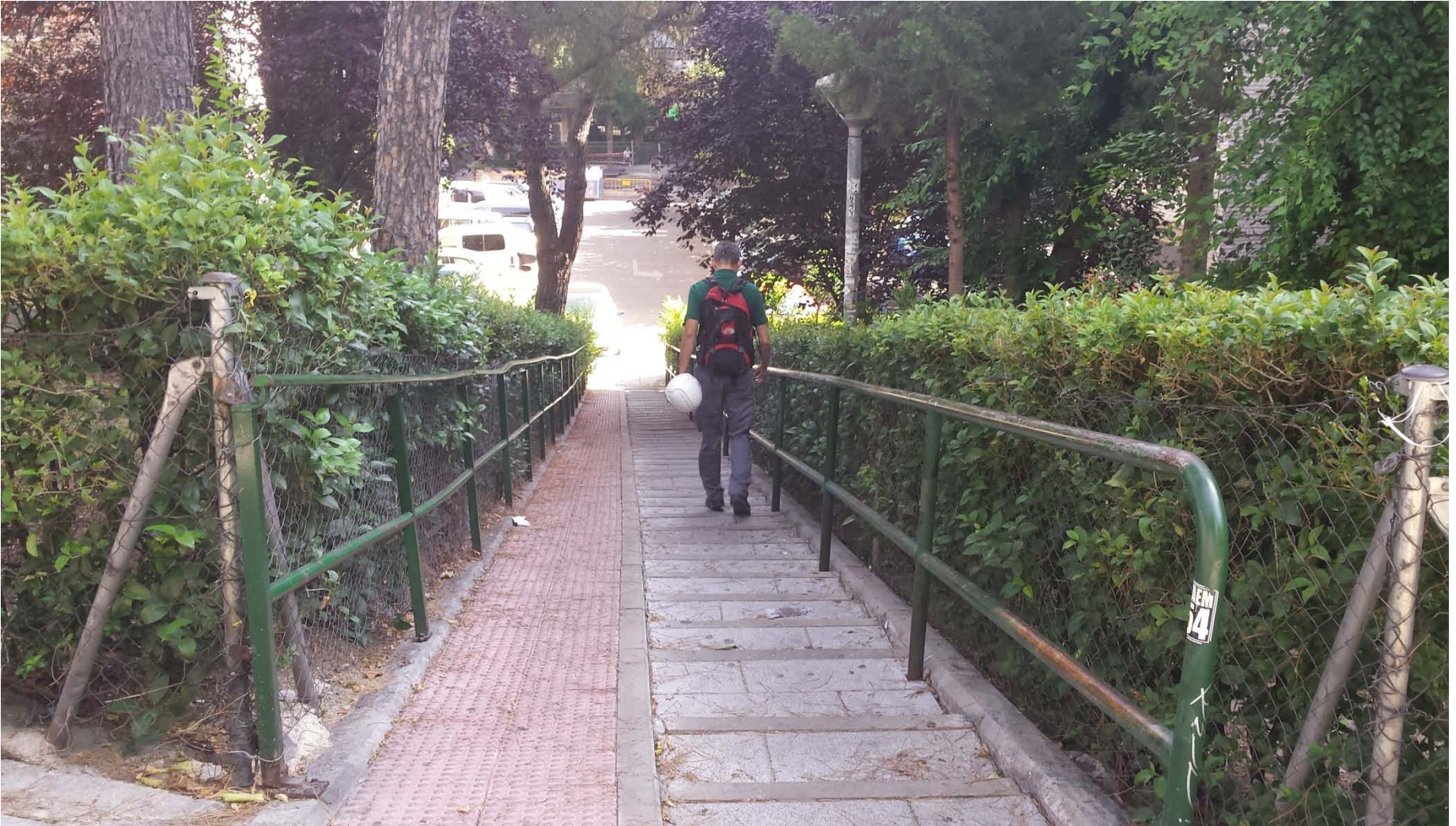
Irregularidades

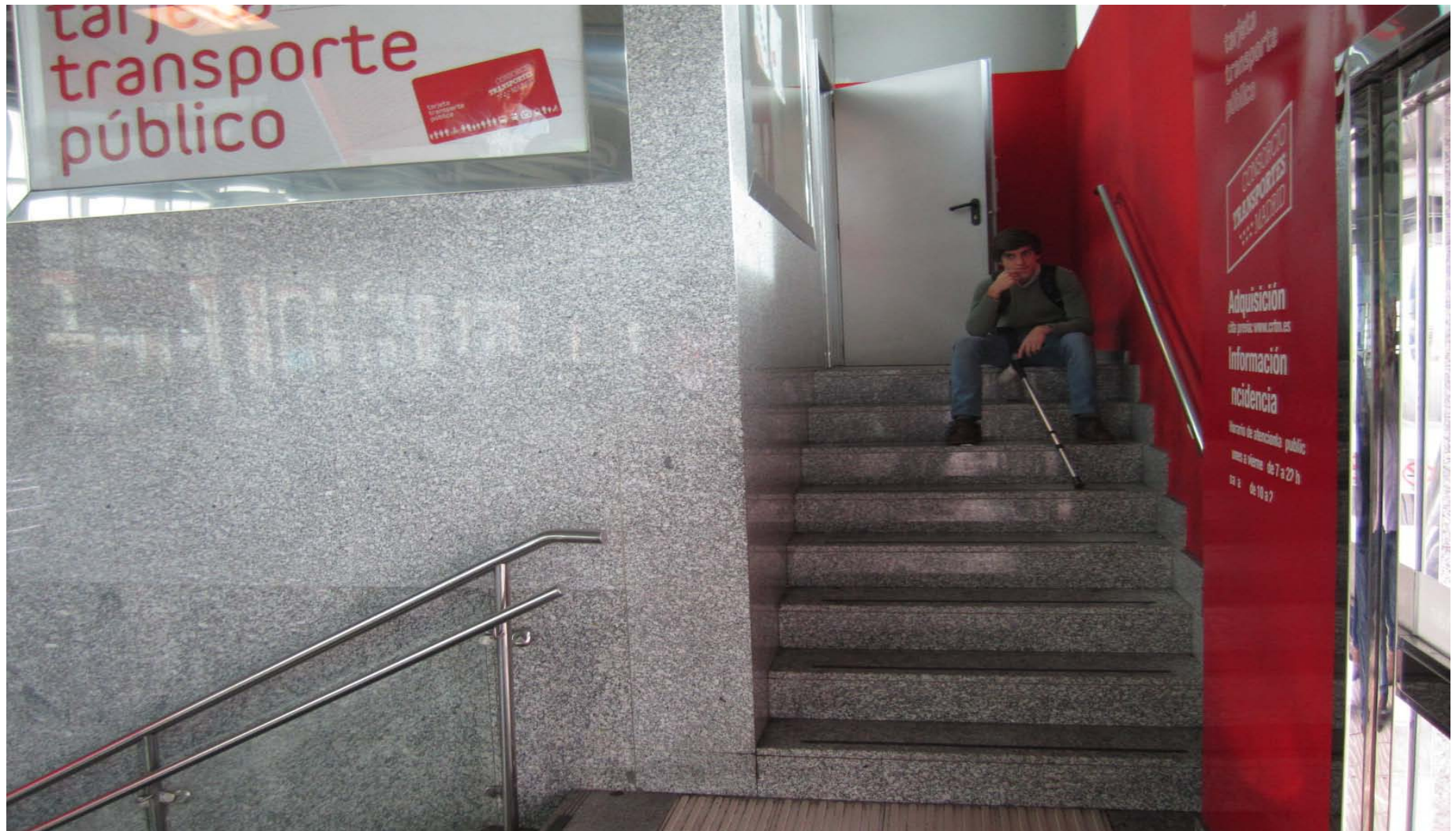












tarjeta
transporte
público



tarjeta
transporte
público



Adquisición
info: www.crtm.es

Información
incidencia

Horario de atención público
semanas a viernes: de 7 a 22 h
sábados: de 10 a 7



Urbanismo

Plazas de aparcamiento reservado para personas con discapacidad (PSIA)

Irregularidades

Persona con
discapacidad o
movilidad reducida







¿Por donde subo
a la acera ?



¿Por donde subo
a la acera ?



¿Por donde subo
a la acera ?



Urbanismo

Puesto de atención al ciudadano

Irregularidades

Kiosco No Adaptado



Kiosco No Adaptado



**No Adaptado para
trabajadores
en silla de ruedas**



FEDER ¿Control de ejecución?

 ¡MADRID!

 Madrid Destino

**PROYECTO DE EJECUCION DE QUIOSCOS
URBANOS COMO ESPACIOS DE INFORMACION
TURÍSTICA Y DIFUSIÓN CULTURAL DE MADRID.**

Inversión: 663.250 € *Plazo de Ejecución:* 6 meses

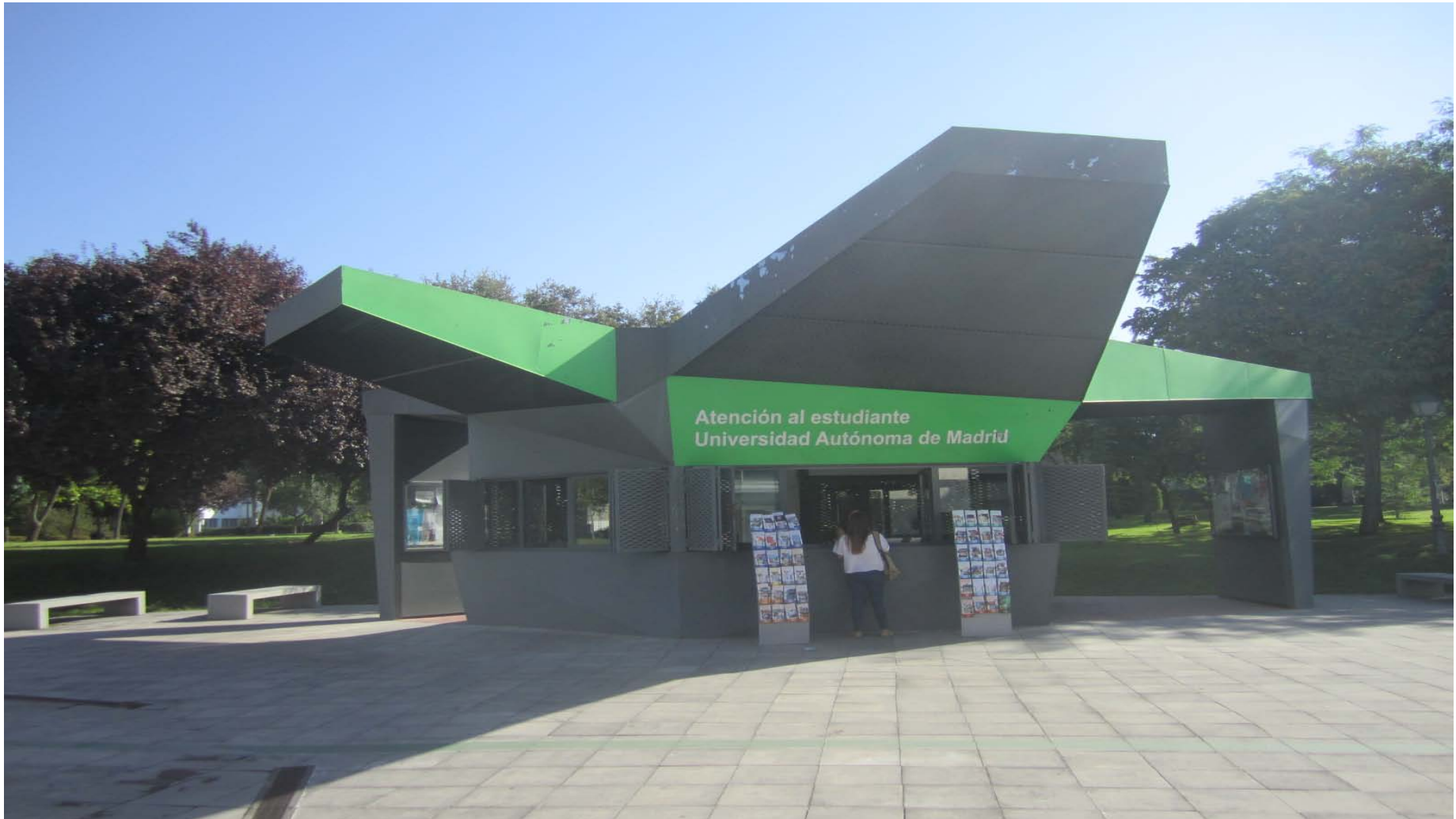
Empresa adjudicataria:  OLPRIM
GRUPOOLMAR

AYUNTAMIENTO DE MADRID
Madrid Destino, Cultura, Turismo y Negocio
www.madrid.es

 **FEDER**
FONDO EUROPEO DE
DESARROLLO REGIONAL

Proyecto Cofinanciado por la Unión Europea
"Una manera de hacer Europa"

Kiosco No Adaptado



IP
No Adaptado



Urbanismo

Pasarelas

Irregularidades

Pendiente Longitud



Leica



DISTO™ D3



Entorno Parada

Banda de botonadura 40 cm

Tipos de Pavimentos tacto-visuales (PTV)

Banda de botonadura 40 cm

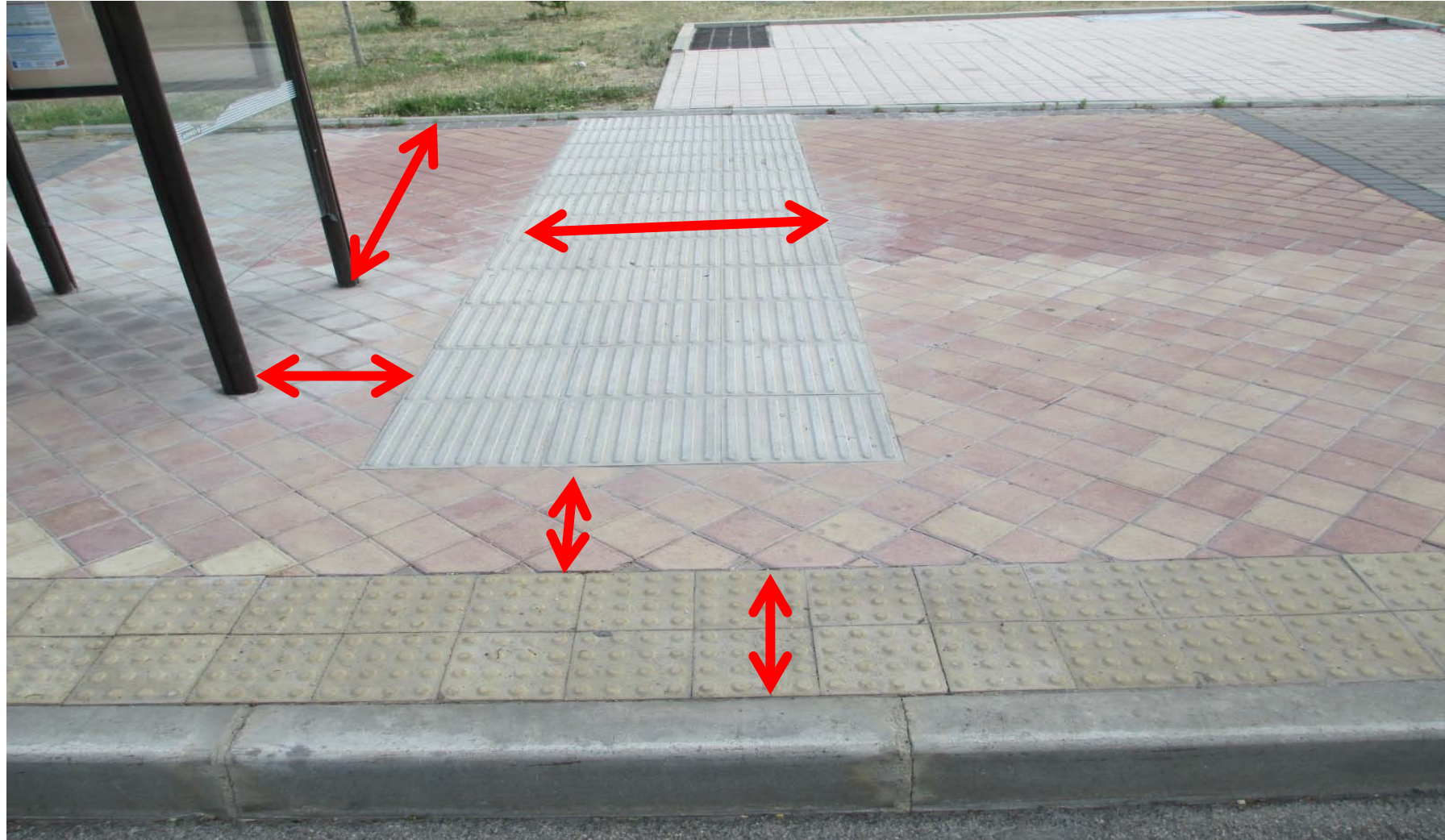
Franja de advertencia de acanaladura 120 cm

Función tacto-visual y colectivos (PDV, PEA, PDC)

PTV Normativa – Dimensiones y contraste cromático

Irregularidades





Hospital



ANTES

Hospital



DESPUÉS

**Solo PTV
Barreras NO**



DESPUES

Sube o
Bajas



¿Autobuses de
1 puerta ?
¿PSR?

















Sin espacio para el usuario y el autobús



Sin espacio para el
usuario y sin IPA
para el resto



Sin espacio para el
usuario y sin IPA
para el resto



Sin espacio para el
usuario y sin IPA
para el resto



Sin espacio para el
usuario y sin IPA
para el resto



Sin espacio para el
usuario y sin IPA
para el resto



Áreas Intermodales

Itinerario Peatonal Accesible (Dimensiones)

Vados/ pasos peatonales

Bordillos adaptados

Señalización

Pavimentos tactos-visuales

Botonadura y acanaladura

Espacios mínimos para PMR/PD

No existen Vados
/Pasos peatonales
– Bordillo adaptado



No existen Vados
/Pasos peatonales
– Bordillo adaptado



No existen Vados
/Pasos peatonales
– Bordillo adaptado



No existen Vados
/Pasos peatonales
– Bordillo adaptado



Autobuses Urbanos e Interurbanos

Dispositivos de elevación/ acceso

Tipos de dispositivos:

Rampa Manual y/o eléctrica, Plataforma elevadora, Elevador

Arrodillamiento o Kneeling

Mantenimiento

Pasos peatonales Normativa Estado o CM

Posicionamiento del autobús en el Entorno Parada

Zona SIA dentro de la Plataforma del Entorno Parada

Instrucciones en la Zona SIA de los autobuses

Manuales y/o eléctricas



Plataforma elevadora



Elevador – 3ª Puerta



Mal posicionamiento



Arrodillamiento
Inútil

Mal posicionamiento



Arrodillamiento
Inútil

**Falta de espacio
- Mal
posicionamiento**



**Arrodillamiento
Inútil**

E.P. en curva -
Mal
posicionamiento



Arrodillamiento
Inútil

**Incorrecta
Ubicación del EP**



Sin PTV

Formación Conductor



Conductas
Usuario

Formación Conductor



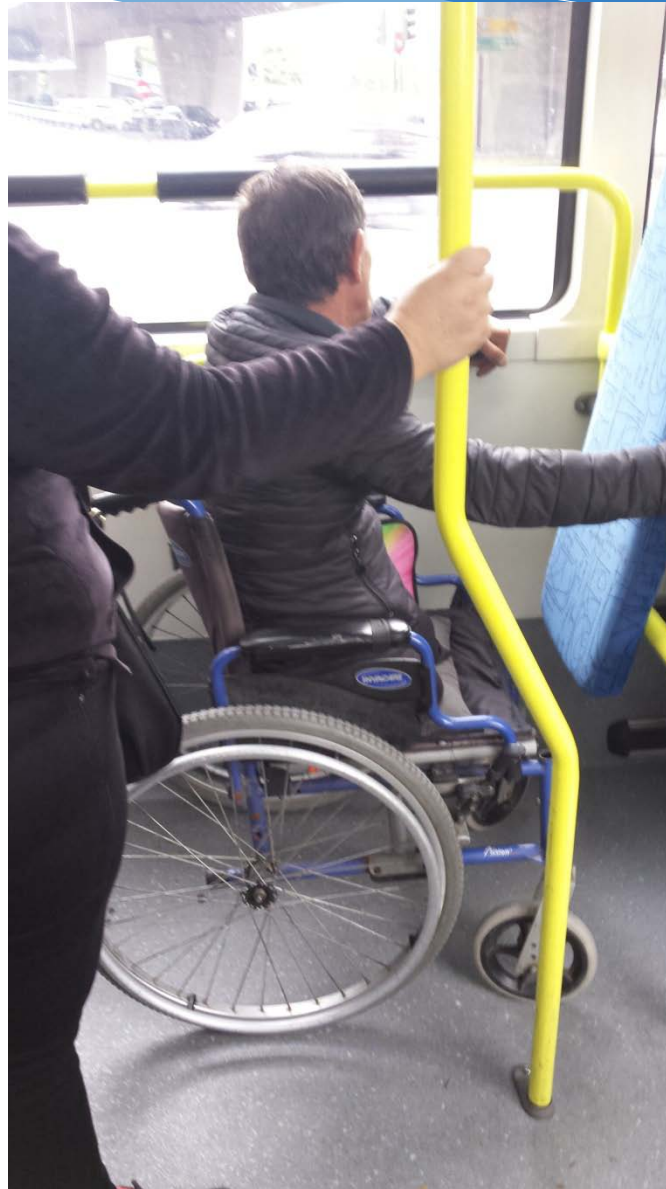
Conductas
Usuario

Formación Conductor



Conductas
Usuario

**Formación
Conductor**



**Conductas
Usuario**

Scooters Resolución CRTM



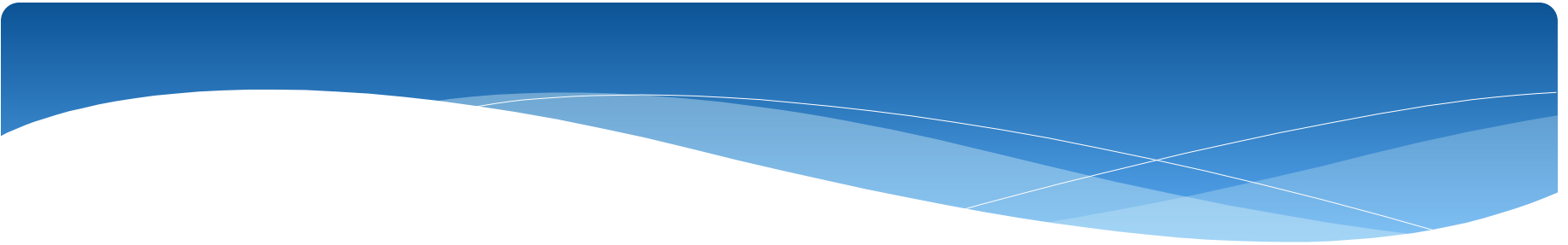
Metro Madrid

Irregularidades

<https://www.metromadrid.es/comun/documentos/Accesibilidad/Plandeaccesibilidad2016-2020.pdf>

















Intercambiador Av. América PSR



PTV Superpuesto Caucho



Plan – Cambiar por
PTV Integrados €

**Andén NO Adaptado
Convoy No adaptado**



**Cota Vertical
Cota Horizontal**

**Sin PTV
Botonadura**

**Andén NO Adaptado
Convoy No adaptado**



**Sin PTV
Botonadura**

**Andén NO Adaptado
Convoy No adaptado**

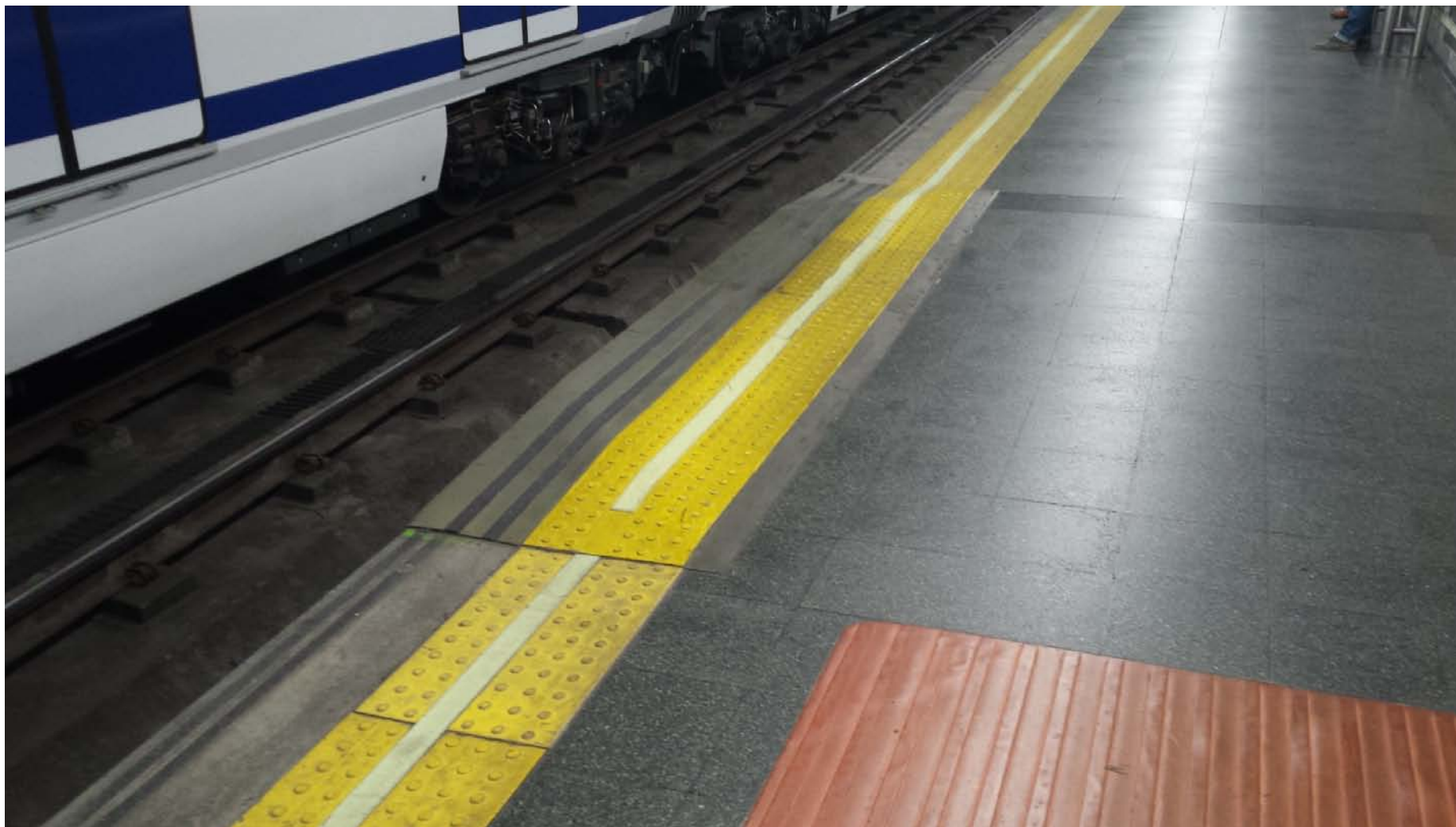


**Sin PTV
Botonadura**

**Andén SI Adaptado
Convoy No adaptado**



**Andén Adaptado
con plataforma - Adapta
cota Vertical**



**Andén Adaptado
con plataforma (cota V)
Convoy No adaptado**



**Andén Adaptado
con plataforma (cota V)
Convoy adaptado ¿?**



Ascensores

Algunos Objetivos
Algunas Irregularidades

Objetivos



Objetivos





Irregularidades



Información de accesos



Información alternativa PMR



Cercanías & AVE

Dos mundos antagónicos

España del país con mas kilómetros de AVE por habitante en el mundo

2777 Km de vía AVE en diciembre de 2015

Costes de construcción y costes de mantenimiento anual

Empeoramiento del resto de líneas

Cercanías

25 de mayo de 1961 llegada del hombre a la luna.

En el último tercio del siglo XX se han enviado multitud de sondas a Marte y algunas han llegado a aterrizar.

A día de hoy, 22 de diciembre 2016, Cercanías-Renfe de Madrid no ha conseguido garantizar la realización de un viaje de Ida y Vuelta para una Persona de Movilidad Reducida (teniendo en cuenta todas sus estaciones).



Plataformas
elevadoras



Compartir Tren Mesa AVE

Accesibilidad en los trenes AVE



Plataformas elevadoras



Plataformas elevadoras



Rampas



Plataformas
elevadoras
Otros países



Espacio Interior adaptado



Sin problemas para Scooters



Cercanías y su
realidades
diarias

Esto si es
intentar
tomar el cielo
por asalto

Realidad de
muchos
trabajadores
todos los días

El día a día de
muchos
estudiantes
de nuestra
Comunidad

La exclusión
de las
Personas de
Edad Avanzada
en Cercanías



Cota Vertical

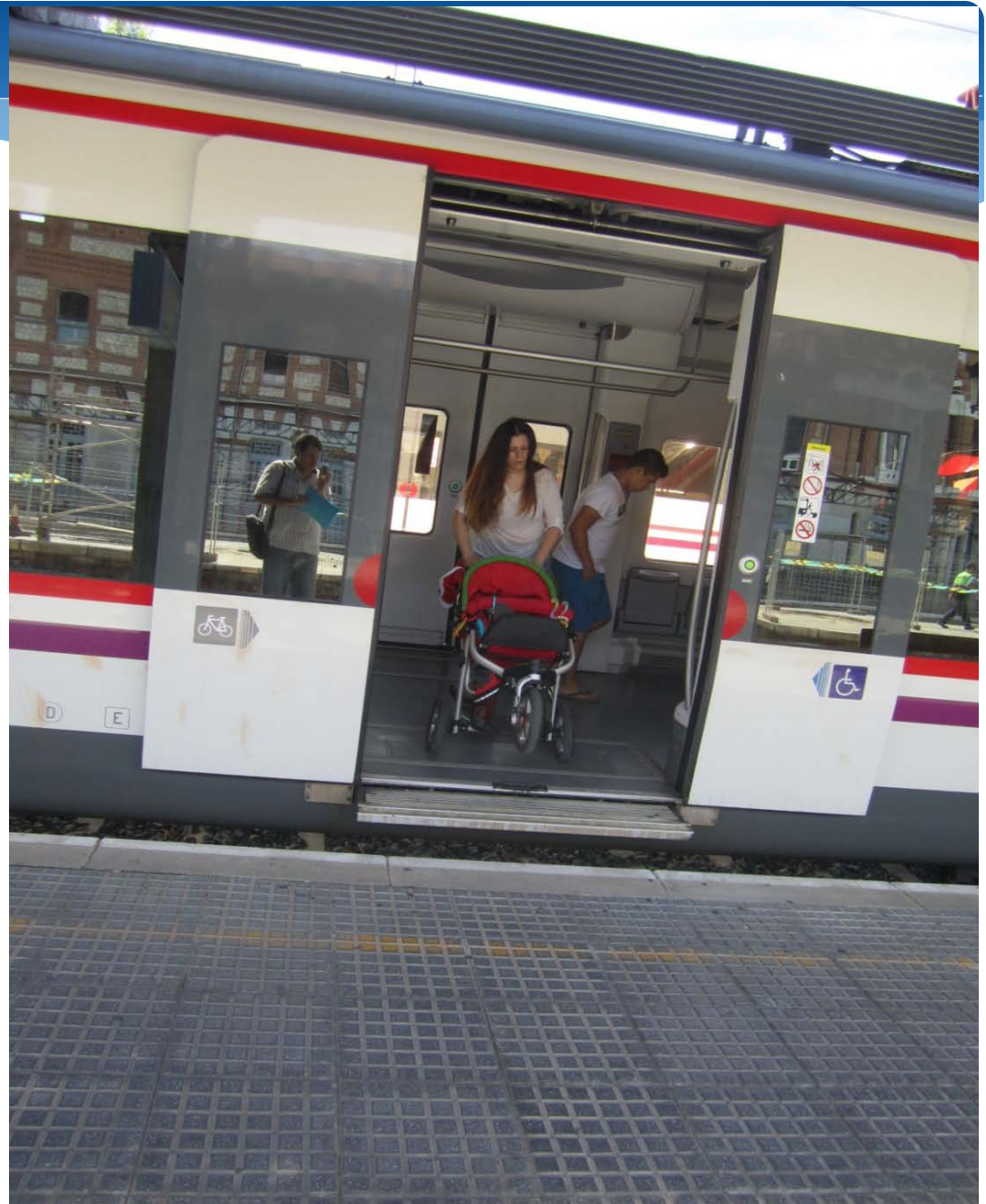


Cota Vertical
Cota Horizontal



Cota Vertical
Cota Horizontal

¿Seguridad?
¿Accesibilidad?
¿Inclusión?



Personas de
Edad Avanzada
PEA



**Personas en Bici
Movilidad hacia
el vacío**



Normativa Vida Independiente



Cotas



Cotas



Cotas



Cotas



Cotas



Cotas



Cotas



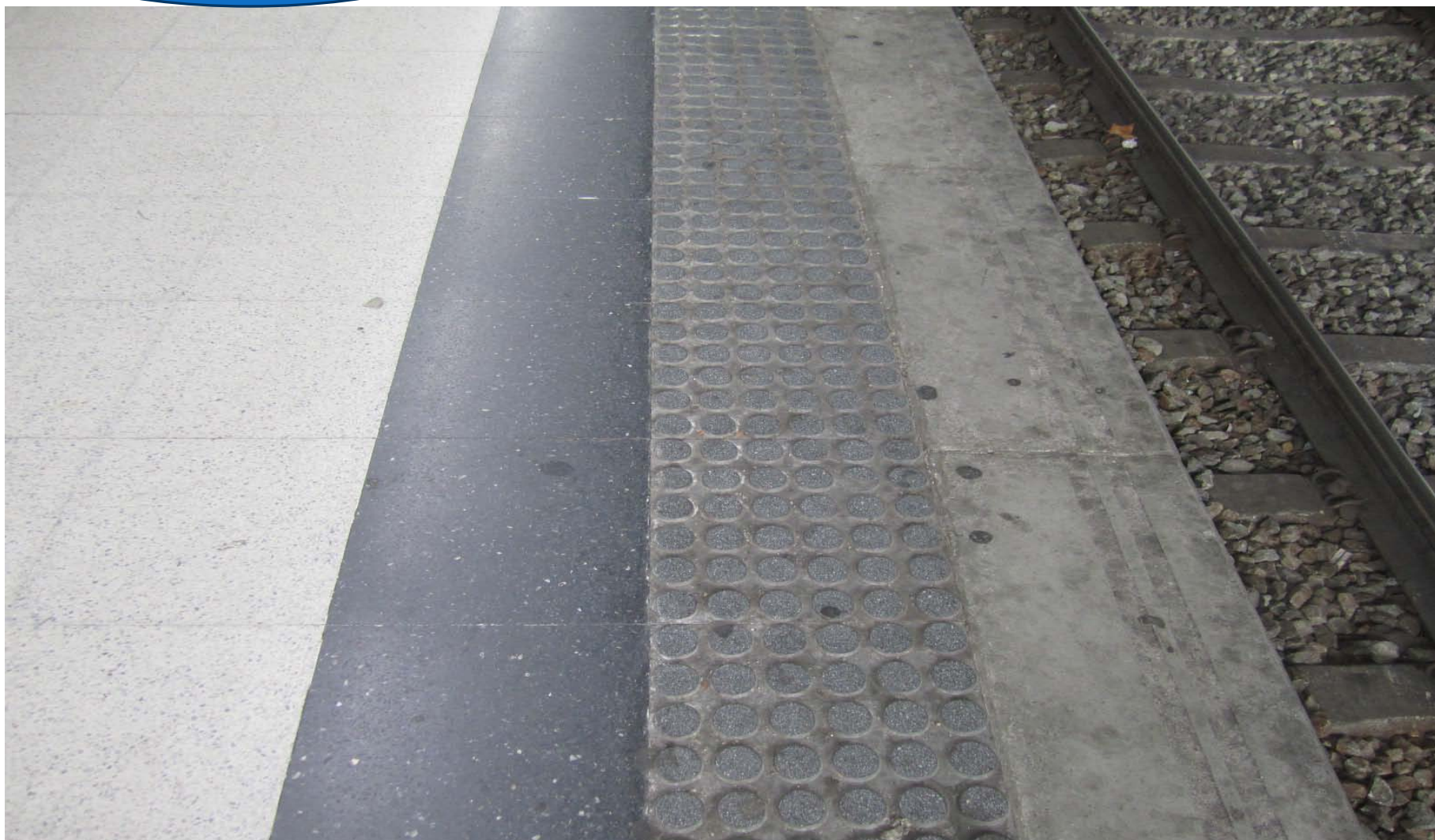
Cotas



Cotas



**PTV
incumplen
normativa**



Plazas SIA –
Bordillo
Señalización



**Plazas SIA –
Bordillo
Señalización**



**Rampa no
accesible**



Rampa 22,2%
de Pendiente
longitudinal



Taquilla NO Accesible



**Puesto
Información NO
Accesible**



Mantenimiento y Señalización emergencia



Mantenimiento y Señalización emergencia



Señalización



PTV Incumple normativa



Señalización → Legible, Perceptible,
Comprensibles y Lenguaje Fácil

**PTV Incumple
normativa**



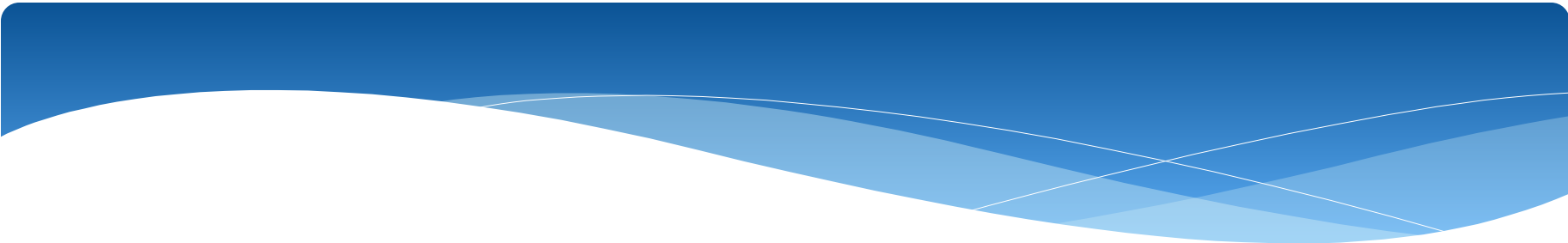
Información

**La información estática y dinámica
de los puntos de información y rótulos/señales
debe ser
localizable, legible, comprensible,
en formato de uso fácil, etc.**

- Resumiendo-

Usable/Utilizable por cualquier persona.

**Ejemplo de mala práctica:
Plano zonal de cualquier modo de transporte**



IPA & Bici

Itinerario Peatonal Accesible
Prioridad
Cadena de Accesibilidad
Seguridad del Peatón



IPA no Continuo



IPA no Continuo



IPA no Continuo



Concienciación



Objetivo



Objetivo



Objetivo



Objetivo



Gracias por su atención

Actívate de forma inclusiva

Versionando a John. F. Kennedy

No te preguntes qué pueden hacer los poderes públicos por una Sociedad Inclusiva (Estado de Bienestar), pregúntate que puedes hacer tú para condicionarles y redirigir sus actuaciones.

Se puede engañar a todos poco tiempo, se puede engañar a algunos todo el tiempo, pero no se puede engañar a todos todo el tiempo"

Para más información:

Google+

<https://plus.google.com/100652921920265337065/collections>

E.Mail

accesibilidad.manuelangel.marg@gmail.com